

NEUDREN⁺
NATURAL BEAUTY
www.inpharma.swiss

Dermocosmesi

Scienza per la Bellezza

Chi siamo

Inpharma4.0
SWITZERLAND

- una azienda indipendente che sviluppa e commercializza dermocosmetici per la bellezza il benessere e lo sport
- La sede principale in Ticino (CH)

La nostra missione

Regenerating

Protection

Anti Ageing

Anti Pollution

La creazione di prodotti dedicati al trattamento di viso, mani e corpo con una particolare attenzione alla protezione e rigenerazione di pelli sensibili o mature

Skin-Ageing

- A partire dai c.a 25 anni di età sono molti i fattori che contribuiscono all'invecchiamento della pelle. Possiamo dividerli in due grandi gruppi
- Fattori endogeni (creati dal nostro corpo)
- Fattori esogeni (che vengono dall'esterno)

Fattori Esogeni

- **ESPOSIZIONE AL SOLE**(photoageing)
- **INQUINAMENTO**
- **STILE DI VITA**
 - CATTIVA ALIMENTAZIONE
 - FUMO
 - SCARSA ATTIVITA FISICA



FATTORI ENDOGENI



Rita Levi Montalcini

INVECCHIAMENTO

- * Rallentamento della divisione cellulare
- * Minor quantità e qualità del collagene, il supporto della pelle
- * Meno quantità e qualità di elastina, la parte elastica, con reattività alla pressione
- * Più radicali liberi, che ostacolano il normale metabolismo

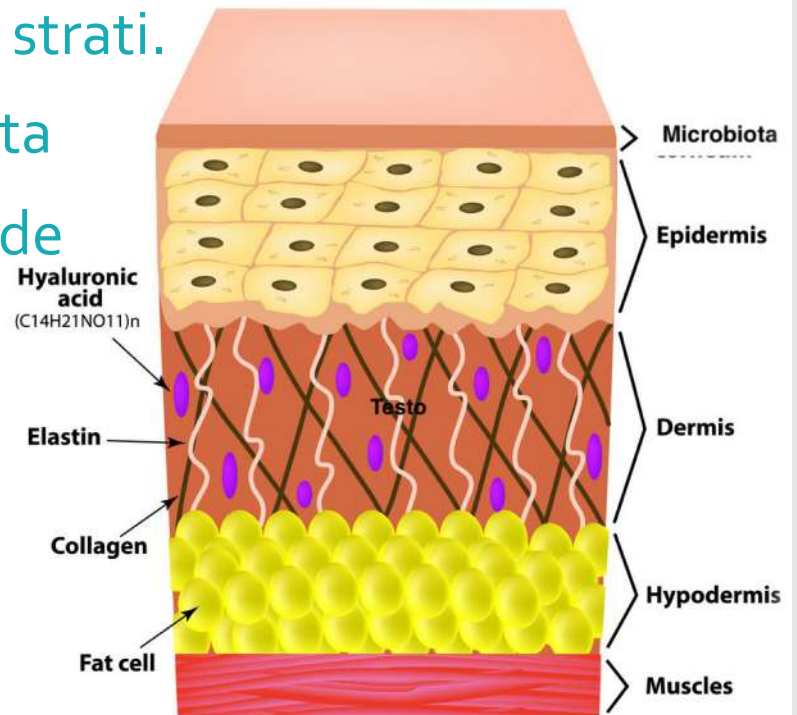
trattamenti

- LA PRIMA COSA DA FARE SAREBBE ELIMINARE LE CAUSE ESOGENE MIGLIORANDO IL NOSTRO STILE DI VITA
- UTILIZZARE IDONEI INTEGRATORI ALIMENTARI
- POSSIAMO ANCHE INTERVENIRE CON UN CORRETTO APPROCCIO COSMETICO



IL NOSTRO APPROCCIO COSMETICO

- Abbiamo ipotizzato di dividere la pelle in tre strati.
- il microbiota
- L'epidermide
- Il derma



STRUTTURA

DERMA

Function

Sostegno meccanico(collagene)

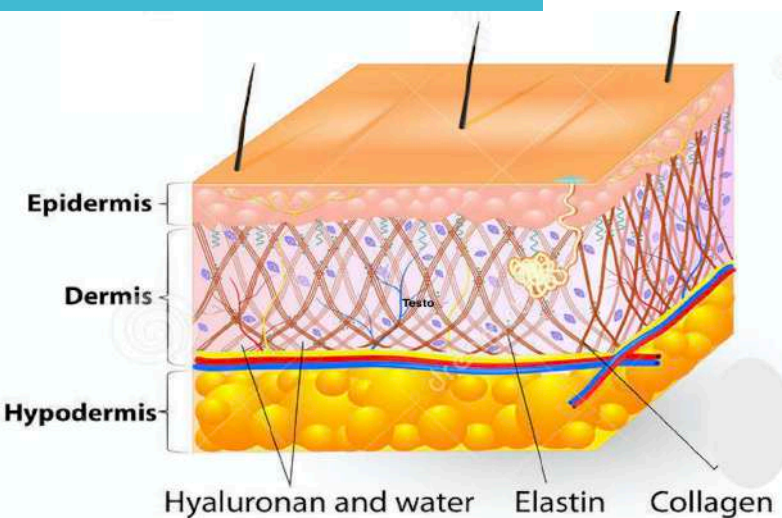
Elasticità (elastina)

Idratazione (ialuronico)

Scambi gassosi (microcircolo)

Ageing

ridotta produzione ed attività dei fibroblasti
ridotta produzione e qualità di collagene ed elastina.
pelle disidratata, comparsa di rughe profonde
cedimenti cutanei, borse sotto gli occhi palpebre
pesanti e guance scavate
ridotta funzionalità capillare. riduzione del
metabolismo cutaneo, scompaginamento
strutturale, edema, accumulo di radicali liberi,
infiammazione cutanea

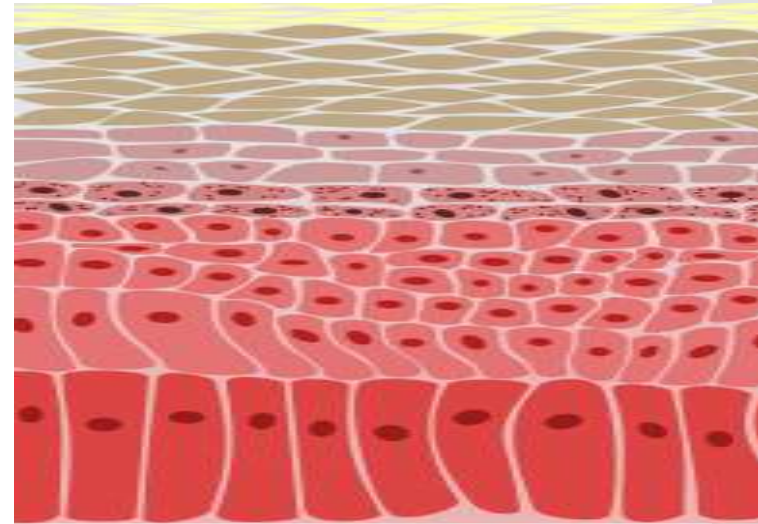


Ageing

STRUTTURA EPIDERMIDE

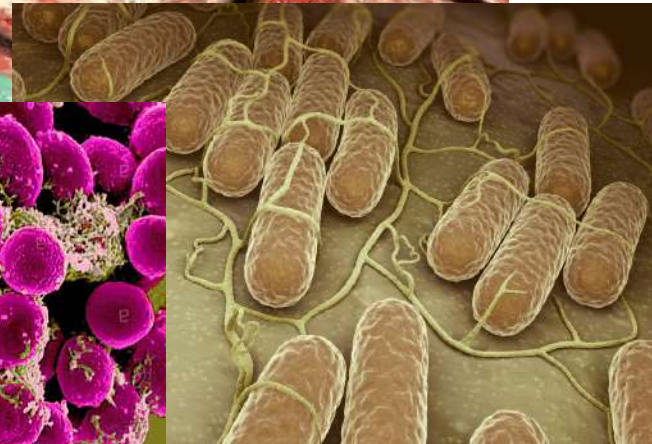
FUNZIONE
Barriera meccanica
Barriera chimica
Regolazione termica

rallentamento della divisione cellulare che porta a pelle sottile, fragile e sensibile all'agresione dei raggi solari comparsa di macchie scure.
ridotta produzione di matrice intracellulare, ridotto controllo della tewl (traspiratio insensibilis), ridotto controllo termico



Il Microbiota

- È formato dai microbi, cioè virus, miceti, batteri che vivono in simbiosi con la pelle



Il Microbiota

- Nuova frontiera della conoscenza. Perché la convivenza simbiotica di microbiota e pelle è parte indispensabile della integrità della barriera e non solo, le sostanze prodotte dal microbiota sono indispensabili per molte funzioni metaboliche alla base della salute degli uomini e delle donne.

I prodotti

viso

skin care *essential*

per la

detersione

- **Acqua micellare**

- rimuove il trucco e le impurità in modo efficace ma delicato lasciando la pelle morbida, idratata e protetta. Arricchita con Aloe vera, acido ialuronico e acqua di fiori di fico d'India, dona una piacevole sensazione di freschezza. L'**acqua micellare Neudren®** ha un elevato potere detergente, non lascia residui né aloni rendendo la pelle del viso pronta per qualsiasi trattamento beauty.

- **Acqua di fiori di fico d'India:** ha azione anti-età, rigenerante e lenitiva, ed è in grado di idratare ed ammorbidire la cute, prevenendo la disidratazione, nonché di ripristinare il tono e la compattezza della pelle. Trova indicazione per tutte le tipologie di pelle, in particolar modo di quella matura, sensibile e acneica.

- **Estratto di Aloe vera:** preserva l'idratazione cellulare. Antiossidante, stimola la produzione di collagene. È ideale per pelle secca, irritata e sensibile.

- **Acido ialuronico:** è uno dei componenti della matrice del tessuto connettivo, struttura che dà resistenza meccanica alla pelle. Si comporta come una spugna, capace di legare acqua pari a 20 volte il proprio peso. Idratante e umettante della cute.

I prodotti
viso
skin care *essential*

per la
detersione

Oliolatte PURO

- deterge a fondo delicatamente, eliminando le impurità e il trucco waterproof. Dona luminosità alla cute, leviga e affina i pori. La presenza di vitamina E, omega 3 e omega 6 hanno un effetto antiossidante, elasticizzante e nutriente. Indicato per pelli mature, stressate, disidratate.
- **Cannabis Sativa Seed Oil:** ricco di omega3, omega6 e vitamina E, è un potente antiossidante, idratante ed elasticizzante, indicato per pelli secche e mature.
- **Prunus Amygdalus Dulcis (Sweet Almond):** emolliente, protettivo.
- **Triticum Vulgare (Wheat) Germ Oil:** antiossidante, idratante.
- **Crambe Abyssinica Seed Oil:** umettante antiossidante.
- **Tocoferolo/vitamina E:** antiossidante, antiradicali liberi (ROS). Ha grande affinità lipofilica, si lega facilmente alle membrane cellulari della pelle dove contrasta efficacemente l'eccesso di radicali liberi che degradano gli acidi grassi e alterano la struttura del collagene causandone l'invecchiamento.

I prodotti
viso

skin care *essential*

antietà

Regenerative serum

- elisir antirughe, rimodellante i volumi del viso. Aiuta ad attenuare l'apparenza dei segni dell'età. Arricchito con il prebiota Black BeeOme™ oltre ad una esclusiva miscela di acidi ialuronici. La texture in gel permette un rapido assorbimento dei principi attivi studiati per stimolare la rigenerazione della pelle favorendo l'equilibrio del microbiota cutaneo e di tutte le sue funzioni.
- **Black BeeOme™**: è un elisir (**prebiota**) derivato dalla fermentazione del miele di rare api selvatiche Apis-mellifera allevate in alcune valli della Svizzera interna. È stato progettato per armonizzare la microflora della pelle (microbiota) dopo lo stress per garantire salute e pelle pura. Lavori clinici e in-vitro hanno dimostrato che promuove un rapido recupero del microbiota dopo un profondo lavaggio così come il recupero della barriera cutanea. Diminuisce la produzione di sebo e la sua uniformità sulla pelle, migliora visibilmente la pelle impura dei volontari che vivono in aree urbane inquinate dopo soli 15 minuti dall'applicazione.
- **Fensebiome**: un polipeptide (**prebiota**) che ha mostrato sia in vivo (su volontari che vivono nell'area urbana di Barcellona), che in vitro un deciso miglioramento di tutti i parametri di protezione ed idratazione della pelle.
- **Sodio Hyaluronato di vari pesi molecolari**: promuove la produzione di collagene ed elastina nonché la neoangiogenesi (crescita di nuovi vasi capillari). Come conseguenza si ha un evidente riduzione delle rughe e aumentata tensione della pelle. Un attivo anti-age.
- **Tre fattori di crescita**: sono peptidi da fermentazione che stimolano la produzione di cellule epiteliali e fibroblasti che producono collagene ed elastina. Produzione di ceramidi (collante che lega le cellule epiteliali come il cemento tra le piastrelle). Ringiovanimento della pelle ed anche miglioramento di cicatrici e ferite.

I prodotti
viso

skin care *essential*

antietà
idratanti

Crema viso Perfect careH24

- trattamento anti-età giorno e notte per una pelle più levigata e resistente. Stimola il ringiovanimento preservando l'integrità della barriera cutanea e l'equilibrio del microbiota. Soffice e delicata, penetra rapidamente, mantiene nel tempo l'idratazione ed è efficace fin dalla prima applicazione. Ottima base trucco.
 - **Visnadina (dal fiore Ammi visnaga):** è uno stimolatore della microcircolazione, riattiva la pulsazione dei capillari sia sanguigni che linfatici. È in questo modo che i tessuti si rigenerano, si idratano e resistono all'invecchiamento.
 - **Black BeeOme™:** è un **prebiota** derivato dalla fermentazione del miele di rare api selvatiche allevate in alcune valli della Svizzera interna. Armonizza la microflora della pelle (microbiota) per garantire salute e pelle pura. Lavori clinici e in-vitro hanno dimostrato che promuove un rapido recupero del microbiota e recupero della barriera cutanea. Regola la produzione di sebo, migliora visibilmente la pelle impura dopo soli 15 minuti dall'applicazione.
 - **Ectoina** è un prebiota che favorisce il giusto rapporto pelle-microbiota indispensabile per la efficienza della barriera epidermica. **Ectoina** è un osmolita che riequilibra il microambiente che circonda i batteri.
 - **Fensebiome:** è un **prebiota** che ha mostrato sia in vivo (su persone che vivono nell'area urbana di Barcellona), che in vitro un deciso miglioramento di tutti i parametri di protezione e idratazione della pelle.
 - **Active Derma Complex™ Fosfolipidi/Troxaerutina (estratta da Sophora japonica, una acacia):** stimola il microcircolo. Favorisce l'attività di drenaggio, nutrimento ed idratazione profonda della pelle.
 - **Olio di fico d'india:** ha una potente azione rassodante e tonificante, ricco di vitamine E ed F, steroli, acidi grassi (omega 6 ed omega 3). Indicato in particolare per la pelle secca e matura, proteggendola da inquinamento e agenti atmosferici.

I prodotti
viso

skin care *essential*

antietà
solare

BB cream 50+

- protezione solare totale (SPF 50+) per lo sport ed il tempo libero. Dona idratazione e colorito uniforme in un solo gesto. Lascia la pelle morbida mentre la protegge dagli UV e dall'inquinamento, nasconde le piccole imperfezioni, minimizza occhiaie, rossori, macchie cutanee e segni del tempo.
 - **Ectoina:** un prebiota che favorisce il ricostituirsi del rapporto pelle-microbiota indispensabile per la efficienza della barriera epidermica. È un osmolita capace di armonizzare il microambiente che circonda i batteri legandosi all'acqua e equilibrando il rapporto tra i diversi sali, anche in presenza di intensa sudorazione.
 - **Tocoferolo/vitamina E:** è un antiossidante, antiradicali liberi (ROS). Si lega facilmente alle membrane cellulari della pelle. Noto per contrastare efficacemente l'eccesso di radicali liberi che degradano gli acidi grassi e alterano la struttura del collagene causandone l'invecchiamento.
 - **Acido ialuronico:** è uno dei componenti della matrice del tessuto connettivo, struttura che dà resistenza meccanica alla pelle. Si comporta come una spugna, capace di legare acqua pari a 20 volte il proprio peso. Idratante ed umettante della cute.

I prodotti
viso
skin care *essential*

ansietà
lifting
cosmetico

Istant lifting H7

- L'estratto della microalga *Nannochloropsis oculata* produce un lifting cosmetico immediato e prolungato. In 3 minuti il viso appare disteso, stanchezza e stress scompaiono. L'estratto della resina di sangue di drago unito a ceramidi e arricchiti da vitamina C e B12 favoriscono la produzione di collagene e fissano il tono della pelle. Agisce istantaneamente sulle rughe nell'area del contorno occhi, tra le sopracciglia o intorno a bocca e naso con una sola applicazione al giorno.
 - **Nannochloropsis oculata Extract:** estratto altamente purificato dalla microalga *Nannochloropsis oculata*, ricco in vitamina C e B12, ha un visibile effetto lifting su tutte le rughe e linee del viso che appare già a 3 minuti dall'applicazione. Usato in modo continuativo protegge le cellule della pelle dallo stress ossidativo e stimola la produzione di collagene-L.
 - **Sangue di drago:** una resina estratta dalla corteccia dell'albero *Croton lechleri* ha attività antiossidanti e scavenger. Le proantocianidine contenute nel Sangue di Drago sono in grado di legare le fibre di collagene naturale inibendo al contempo l'azione degli enzimi, che tendono ad abbattere il collagene con l'età.
 - **Ceramide:** le ceramidi dello strato corneo svolgono un ruolo fondamentale nel prevenire la perdita di acqua transepidermica, nel mantenere l'idratazione e l'elasticità cutanea, nel prevenire l'ingresso di sostanze dannose. Con l'avanzare dell'età, le ceramidi scompaiono gradualmente dallo strato corneo fino a valori inferiori al 30%, causando una perdita di funzionalità della barriera cutanea.

I prodotti
viso
skin care *essential*

antietà
lifting
cosmetico

Istant lifting H7

- **MODO D'USO:**
- detergere il viso con **Neudren® Acqua micellare**, asciugare bene tamponando con una salvietta. Applicare una piccola quantità di **Neudren® Reperative Serum** e attendere qualche minuto fino a completo assorbimento. Quindi procedere con il trucco abituale ricordando che i cosmetici a base di olii riducono l'attività del lifting cosmetico istantaneo. Infine, mettere una piccola quantità di gel sul polpastrello (quanto un chicco di riso) e picchiettare l'area che desideriamo trattare. Una piacevole sensazione di stiramento ci avviserà che il siero sta agendo. Lasciare asciugare perfettamente il prodotto mantenendo un'espressione neutra per evitare di compromettere il risultato. Meglio sarebbe provare **Istant Lifting H7** prima di utilizzarlo in pubblico per conoscere il prodotto, le quantità a noi congeniali e le reazioni del nostro make-up'.

I prodotti
corpo

skin care *essential*

antietà
idratante

Crema corpo Nutricare

- trattamento idratante anche in presenza degli inestetismi della cellulite. Stimola il microcircolo epicutaneo, rimodella le forme riducendo il gonfiore e donando una piacevole sensazione di leggerezza. Arricchito con una esclusiva miscela di prebiotici tra cui Black BeeOme™ (elisir derivato dalla fermentazione del miele di una antica razza di api allevate nelle valli svizzere) protegge la pelle dalle aggressioni dell'inquinamento, favorendo l'equilibrio del microbiota cutaneo. Ottimo anche come idratante dopobagno per una pelle tonica ed elastica.
 - **Olio di fico d'india:** ha una potente azione rassodante e tonificante, ricco di vitamina E, steroli, acidi grassi (omega 6 ed omega 3). Indicato in particolare per la pelle secca e matura, proteggendola da inquinamento e agenti atmosferici.
 - **Black BeeOme™:** è un **prebiota** derivato dalla fermentazione del miele di rare api selvatiche allevate in alcune valli della Svizzera interna. Armonizza la microflora della pelle (microbiota) per garantirne salute e pelle pura. Lavori clinici e in-vitro hanno dimostrato che promuove un rapido recupero del microbiota della barriera cutanea. Regola la produzione di sebo, migliora visibilmente la pelle impura dopo soli 15 minuti dall'applicazione.
 - **Honey extract:** si estrae dal miele ed agisce sullo strato corneo della pelle. Trattiene l'acqua idratando la pelle senza chiuderne i pori simile quindi al NMF (natural moisturizing factor).
 - **Ectoina:** è un prebiotico che favorisce il ricostituirsi del rapporto pelle-microbiota indispensabile per la efficienza della barriera cutanea. Un osmolita capace di riequilibrare il microambiente che circonda i batteri.

I prodotti
corpo

skin care essential

antietà
idratante

Crema corpo Nutricare

- **Fensebiome:** è un polipeptide (**prebiota**) che ha mostrato sia in vivo (su volontari che vivono nell'area urbana di Barcellona), che in vitro un deciso miglioramento di tutti i parametri di protezione e idratazione della pelle.
- **Visnadina (dal fiore Ammi visnaga):** è uno stimolatore della microcircolazione. È in questo modo che i tessuti si rigenerano, si idratano e resistono all'invecchiamento.
- **Active Derma Complex™ Fosfolipidi/Troxe Rutina.**
- **Troxe Rutina (estratta da Sophora iaponica, una acacia):** stimola il microcircolo. Favorisce l'attività di drenaggio, nutrimento ed idratazione profonda della pelle.
- **Olio di fico d'india:** ha una potente azione rassodante e tonificante, ricco di vitamine E, steroli, acidi grassi (omega 6 ed omega 3). Indicato in particolare per la pelle secca e matura, proteggendola da inquinamento e agenti atmosferici.
- **Tocoferolo/vitamina E:** è un antiossidante, antiradicali liberi (ROS). Contrasta efficacemente l'eccesso di radicali liberi che degradano gli acidi grassi e alterano la struttura del collagene causandone l'invecchiamento.
- **Olio di mandorle dolci:** è un emolliente, nutriente e elasticizzante. Lascia la pelle vellutata e morbida. Attivo anche nel prevenire le smagliature, le mamme che allattano lo usano per prevenire la screpolatura dei capezzoli in allattamento.